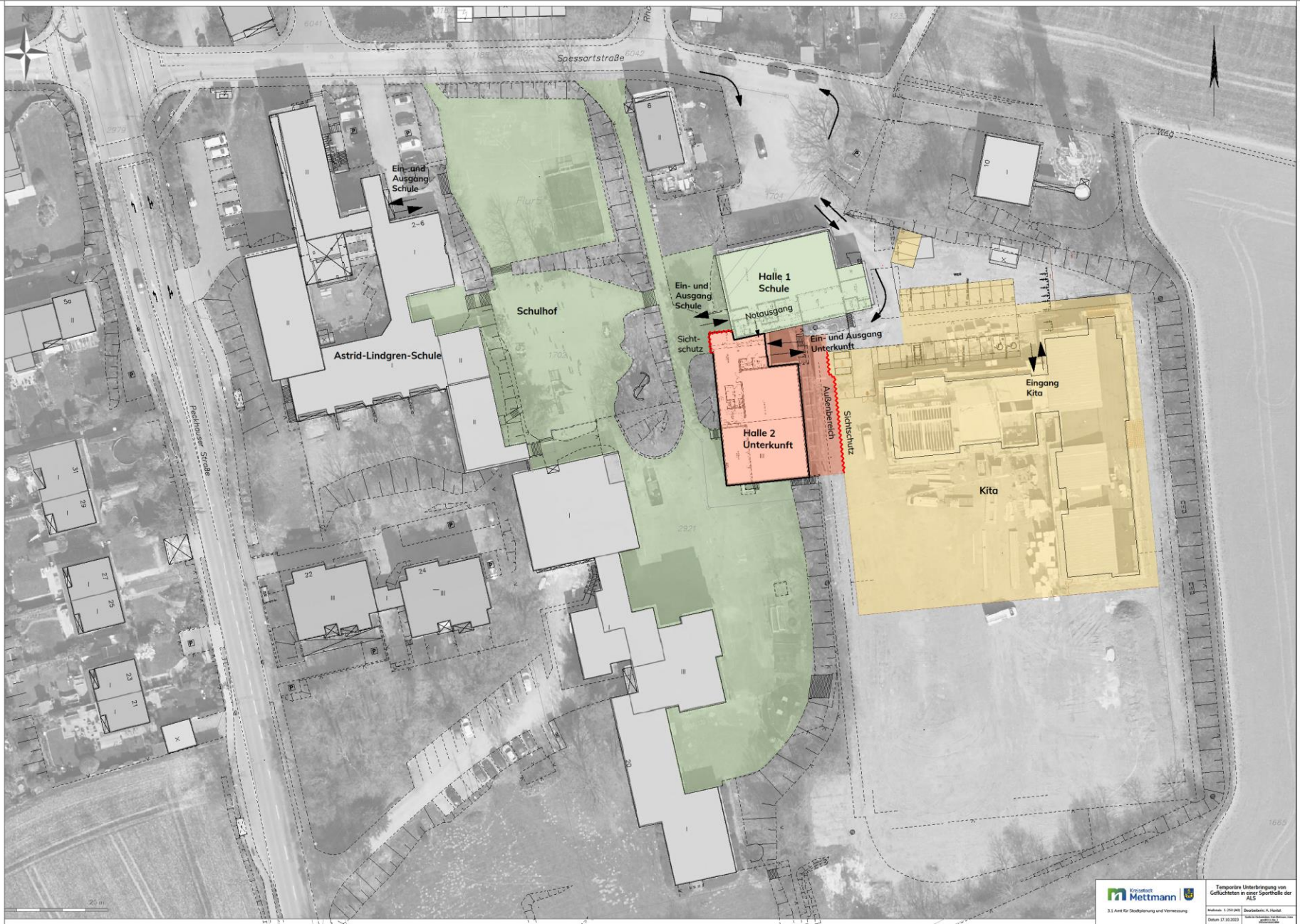
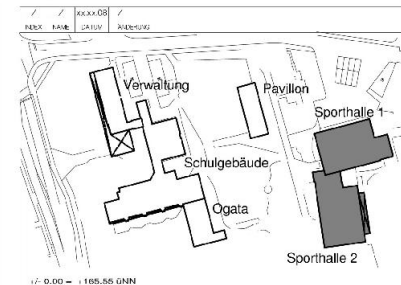
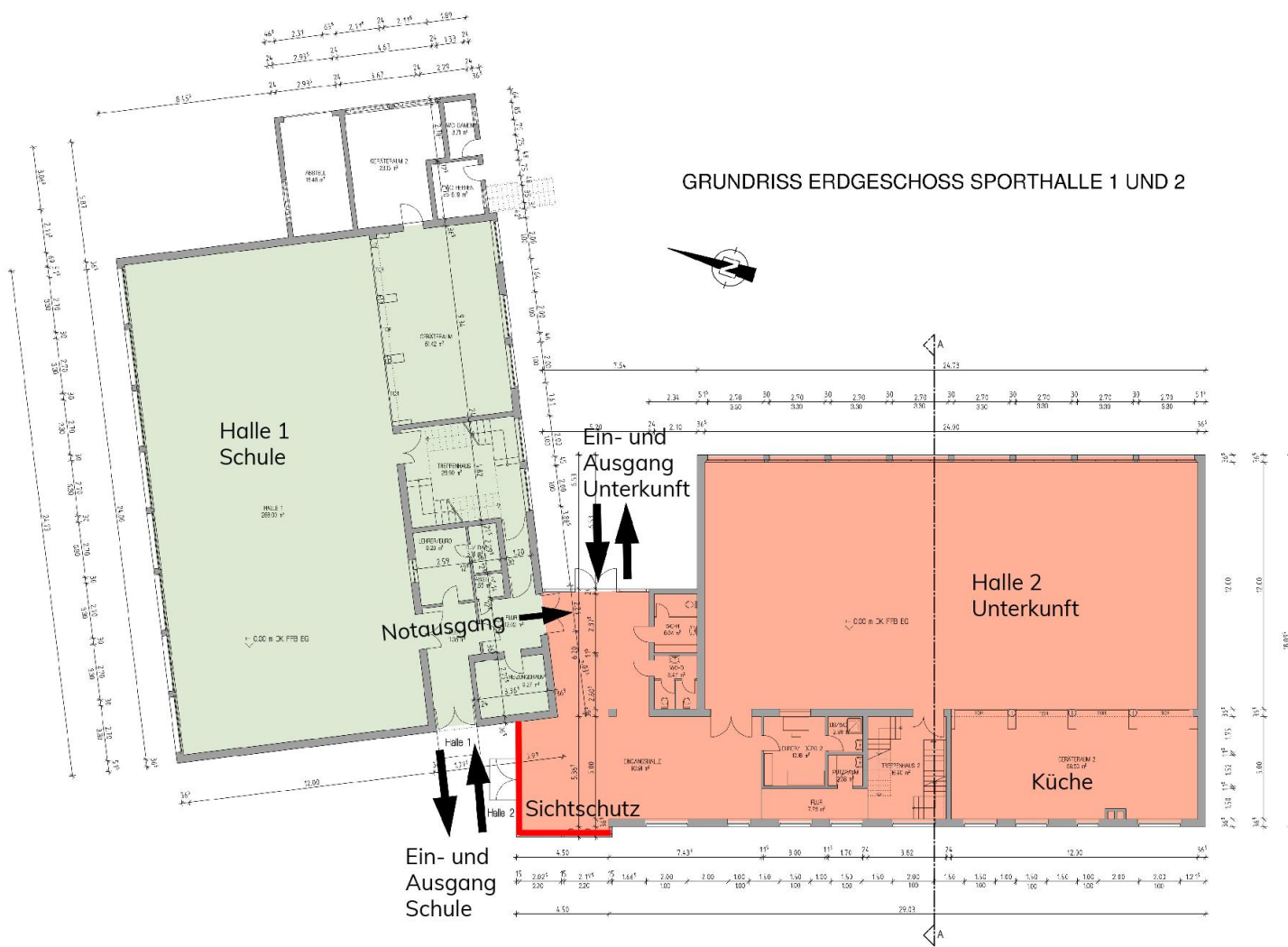


Unterkünfte für Geflüchtete



GRUNDRISS ERDGESCHOSS SPORTHALLE 1 UND 2



SAHNDORF

KREISSTADT METTMANN
 ABT. 32.1. GEBAUDEMANAGEMENT
 N-ANFIERSTRASSE 66 40822 METTMANN

PROJEKT **ASTRID LINDGREN GRUNDSCHULE**
 SPFESSARTSTRASSE 2-5 40322 METTMANN

IN VEREINBARUNG MIT

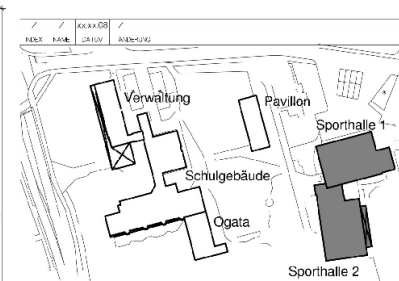
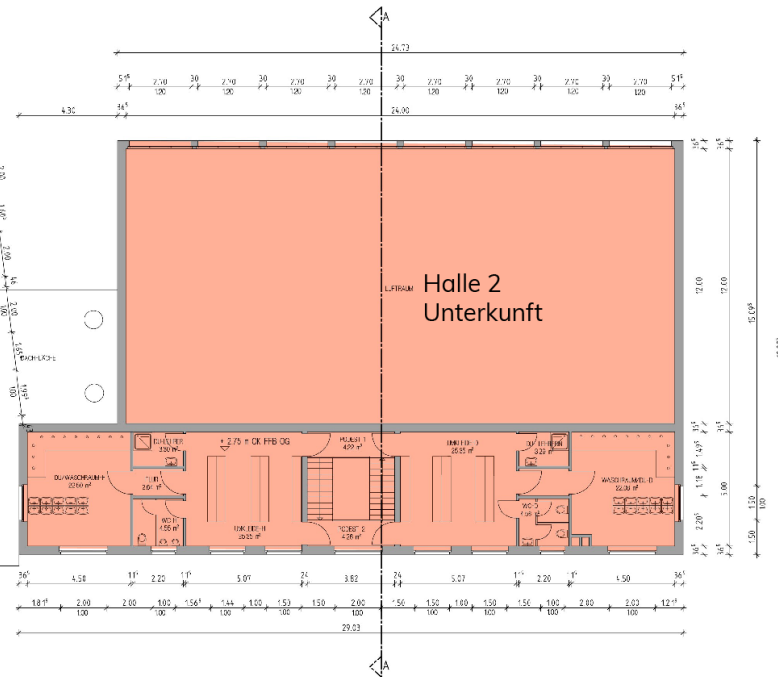
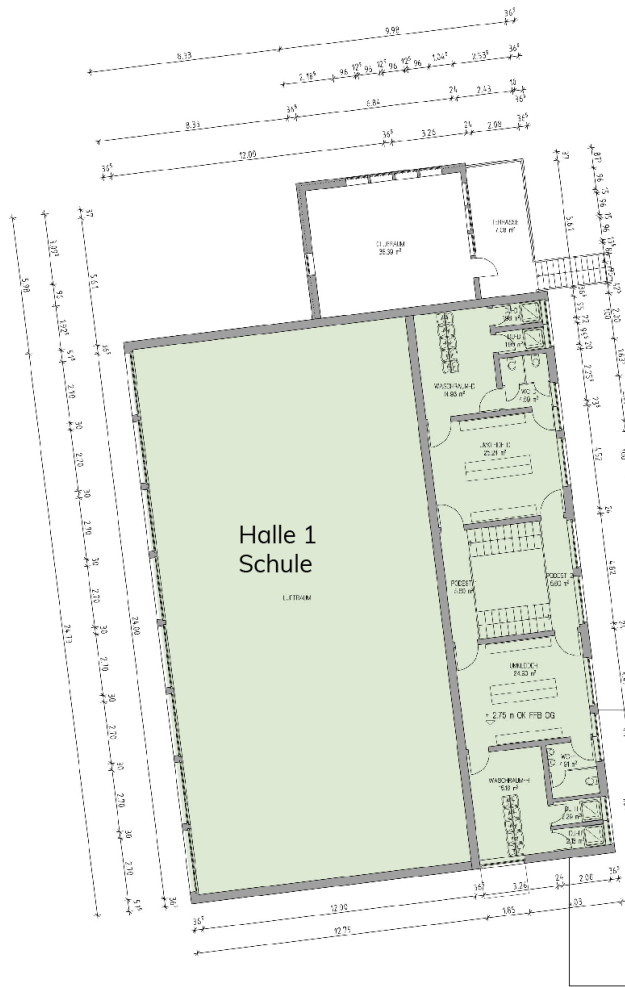
HM BAUCONSULTING GMBH
 EGERLÄNDER STR. 66 40322 METTMANN
 FON: 02104 / 0762-10 FAX: 02104 / 0762-20



PLAN **GRUNDRISS ERDGESCHOSS SPORTHALLE 1 UND 2**

BESTANDSPLANUNG

SPRUCHFORM DATUM M P 08/08 NDK
 HTL 15.11.2008 1:100 BP 007

GRUNDRISS OBERGESCHOSS SPORTHALLE 1 UND 2



0.00 = +168.56 ÜNN
 SKALE 1:500

KREISSTADT METTMANN
 ABT. 3-2.1.1 GEBÄUDEMANAGEMENT
 NEUFENNERSTRASSE 66 40829 METTMANN
 PROJEKT **ASTRID LINDGREN GRUNDSCHULE**
 SPESARTSTRASSE 2-6 40322 METTMANN
 IN WERKSCHAFT:  **HM** Bauconsulting GmbH
 Architekten Ingenieure Sachverständige
HM BAUCONSULTING GMBH
 EGERLÄNDER STR. 66 40322 METTMANN
 FON : 02104 / 0762 10 FAX : 02104 / 0762 20
 PLAN GRUNDRISS OBERGESCHOSS SPORTHALLE 1 UND 2
 BES TANDS PLANUNG
 07/2008 DATUM 15.11.2008 M P ANHANG 4/104
 HTL 15.11.2008 1 : 100 BP 008 -
 108 / 508 / 800 (300)

Standortprüfung

37 private Flächen bzw. in privaten Gebäuden:

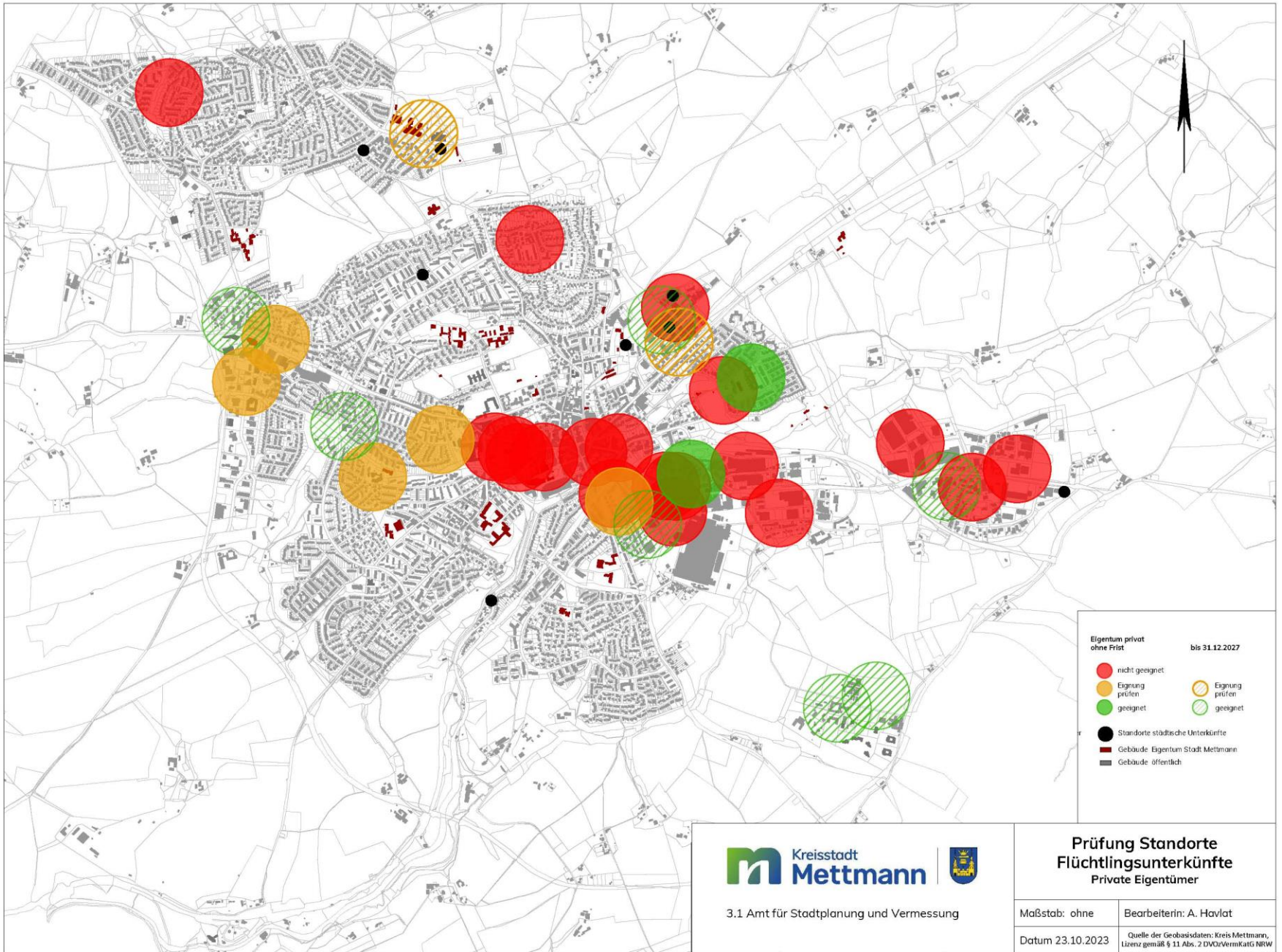
- 9 Standorte geeignet
(um Zeitpunkt der Präsentation sind hiervon bereits 2 Standorte nicht mehr verfügbar)
- 7 Standorte zu prüfen
- 21 Standorte nicht geeignet

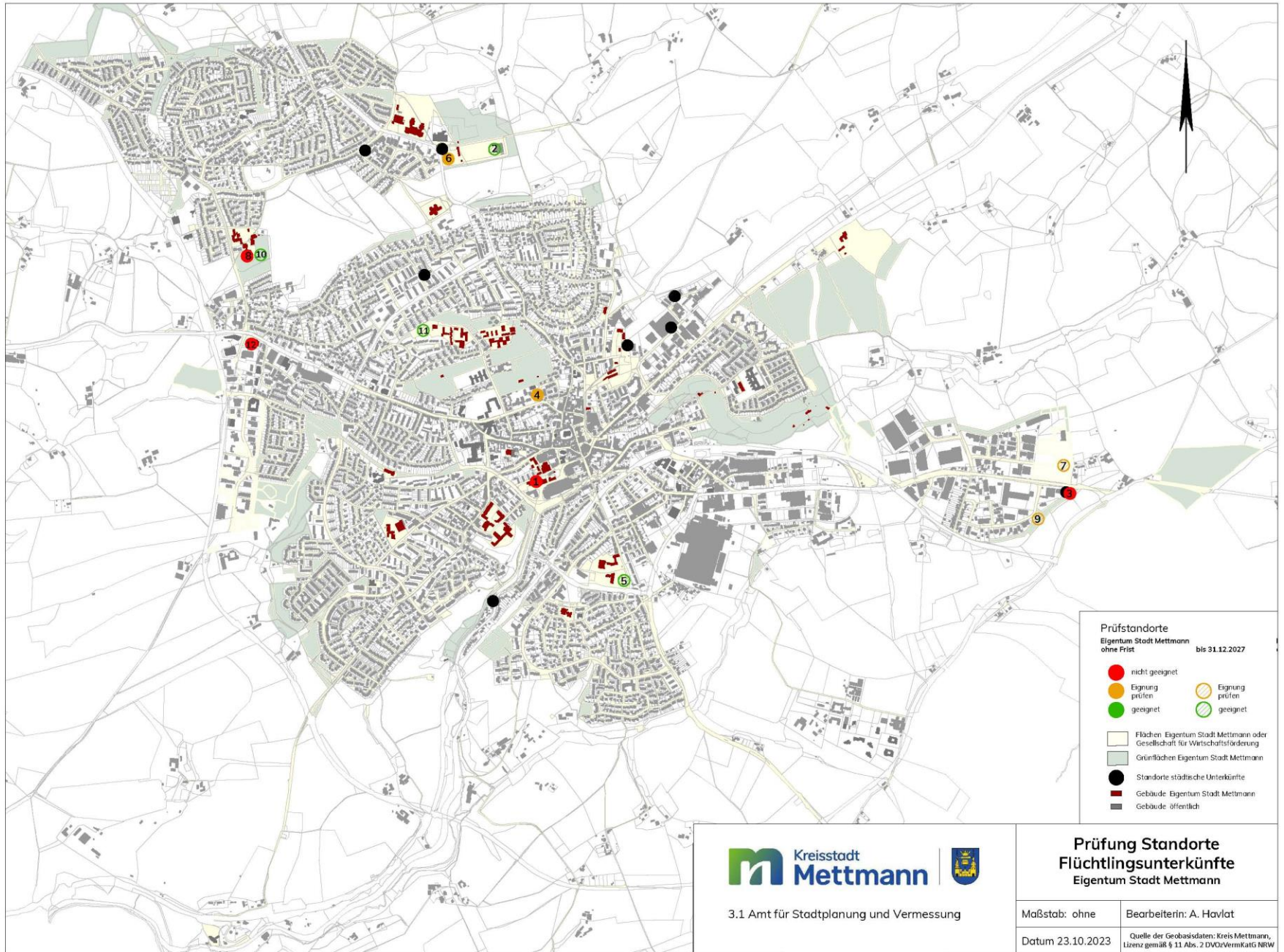
12 Standorte auf öffentlichen Flächen bzw. in öffentlichen Gebäuden:

- 0 Standorte für langfristige Nutzung als Unterkunft
- 4 Standorte, die temporär geeignet
- 4 Standorte zu prüfen
- 4 Standorte nicht geeignet

Prüfkriterien

- Immobilienverfügbarkeit
- dauerhafte / temporäre Verfügbarkeit
- Planungsrechtliche Zulässigkeit / Anforderungen
- Baurechtliche Zulässigkeit / Anforderungen
- Bautechnische Anforderungen
- Verfügbarkeit / Bereitstellbarkeit von technischer Infrastruktur
- Erreichbarkeit von Nahversorgung und ÖPNV
- Wirtschaftlichkeit
- Exkurs Vergaberecht





Perspektive Fläche Traglufthalle

- Fläche „Traglufthalle“
- Temporäre Verfügbarkeit bis ca. 2030
- Planung für maximale Kapazität
- Bedarfsdeckende Realisierung in einzelnen Bausteinen
- Anbindung an Schulangebote (ALS; HHG, GSM)
- Nahversorgung fußläufig erreichbar
- Technische Infrastruktur anpassbar
- Temporäres Bau- und Planungsrecht vorhanden
- „Atmende“ Unterkunft

- Exkurs: Erschwernis für Realisierung Masterplan Schulen

Vielen Dank für Ihre
Aufmerksamkeit!