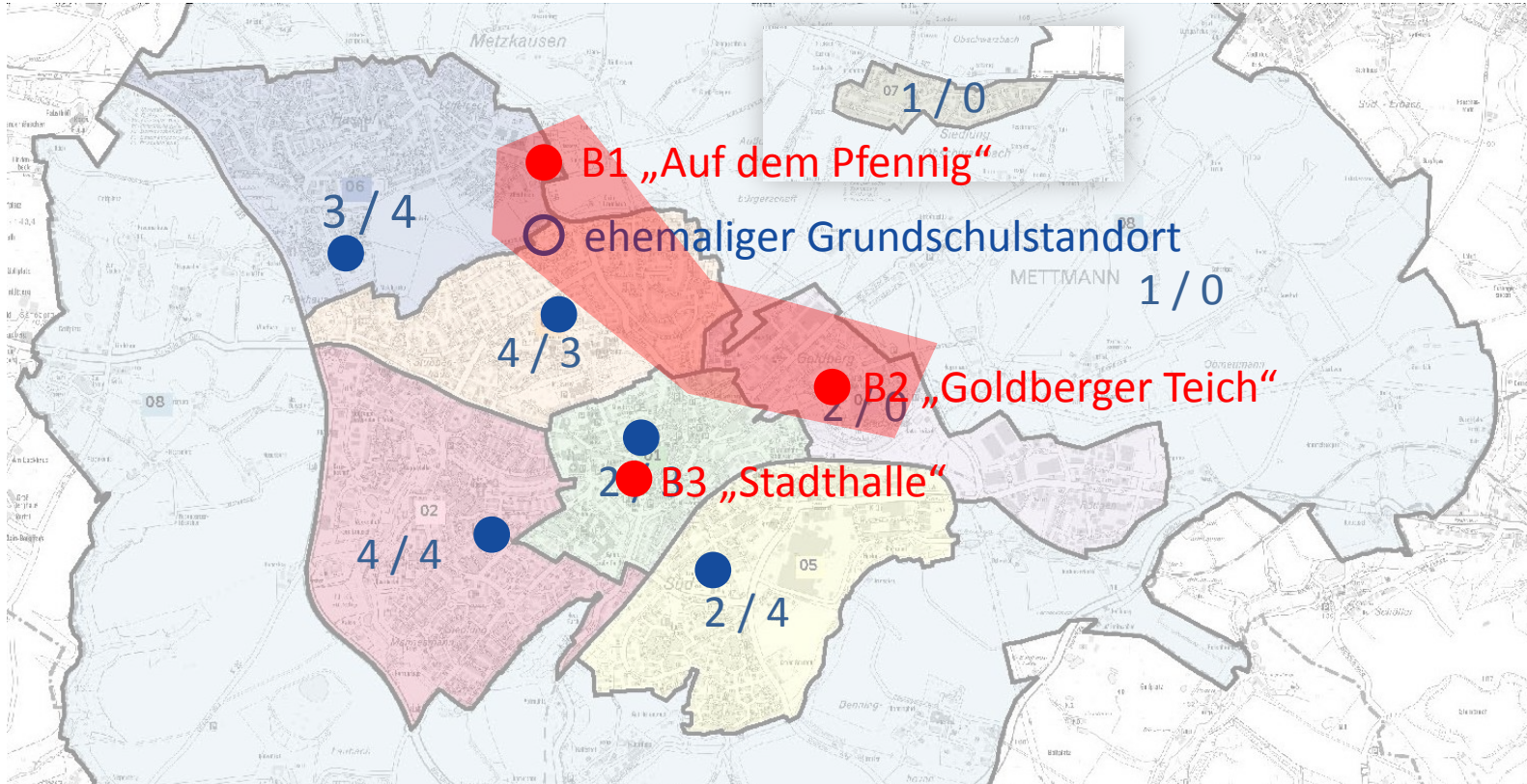


Masterplan Schulen Mettmann

Ausschuss für strategische Stadtplanung, Stadtentwicklung und Bauen am 15.11.2023

Neubau 3-zügige-Grundschule

Übersichtsplan Variante B (3-zügig)



Variantenübersicht

Zügigkeiten der Grundschulen

GS Herrenhauser Straße
Katholische Grundschule
Otfried Preußler Schule
Astrid Lindgren Schule
GS am Neandertal
Neubau Grundschule

Summe

A1	A2	B1	B2	B3
4	4	3	3	3
3	4	2	2	4
4	3	3	3	4
4	4	4	4	4
4	4	4	4	4
-	-	3	3	-
19	19	19	19	19

Otfried Preußler Schule

Maßnahmenübersicht Varianten A1/A2/B1/B2/B3 (3/4-zügig)

Finale Maßnahmen

- Sanierung / Erweiterung Realschulgelände
- Abbruch OPS/CFR Nebengebäude
- Neubau Sporthalle (1/2ÜE)

Otfried Preußler Schule

Übersichtsplan Varianten A1/A2/B1/B2/B3 (3/4-zügig)



Otfried Preußler Schule

Kostenübersicht Varianten A1/A2/B1/B2/B3 (3/4-zügig)

- A1/B3 Sanierung CFR-Gebäude (4-zügig) - 14.200.000 Euro
- A1/B3 Neubau/Sanierung Sporthalle (2ÜE) - 7.000.000 Euro
- **Gesamtkosten** - **21.200.000 Euro**

- A2/B1/B2 Sanierung CFR-Gebäude (3-zügig) - 14.200.000 Euro
- A2/B1/B2 Neubau/Sanierung Sporthalle (1ÜE) - 3.500.000 Euro
- **Gesamtkosten** - **17.700.000 Euro**

Katholische Grundschule

Maßnahmenübersicht

A1 Finale Maßnahmen

- Temporärer Umzug in die AFS nach Fertigstellung der Gesamtschule
- Rückbau „Pavillon“ / Sanierung Altbau und Errichtung Erweiterungsbau (3-zügig)

A2 Finale Maßnahmen

- Temporärer Umzug in die AFS nach Fertigstellung der Gesamtschule
- Rückbau „Pavillon“ / Sanierung Altbau und Errichtung Erweiterungsbau (4-zügig)

B1/B2 Finale Maßnahmen

- Temporärer Umzug in die AFS nach Fertigstellung der Gesamtschule
- Rückbau „Pavillon“ / Sanierung Altbau und Errichtung Erweiterungsbau (2-zügig)

B3 Finale Maßnahmen

- Neubau am Standort „Königshof“

Katholische Grundschule

Übersichtsplan Varianten A1/A2/B1/B2/B3 (2/3/4-zügelig)



Katholische Grundschule

Kostenübersicht Variante B (2-zügig)

- B1/B2 Sanierung Altbau - 6.700.000 Euro
- B1/B2 Neubau Erweiterungsbau (2-zügig) - 3.500.000 Euro
- **Gesamtkosten** - **10.200.000 Euro**

- A1 Sanierung Altbau - 6.700.000 Euro
- A1 Neubau Erweiterungsbau (3-zügig) - 5.100.000 Euro
- **Gesamtkosten** - **11.800.000 Euro**

- A2 Sanierung Altbau - 6.700.000 Euro
- A2 Neubau Erweiterungsbau (4-zügig) - 6.700.000 Euro
- A2 Neubau Sporthalle (2ÜE) - 7.000.000 Euro
- **Ohne Freimachen Schwimmbad**
- **Ohne Entwicklung alte Sporthalle**
- **Gesamtkosten** - **20.400.000 Euro**

Grundschule Herrenhauser Straße

Maßnahmenübersicht Varianten A1/A2/B1/B2/B3 (3/4-zügig)

Finale Maßnahmen

- Modernisierung Bestandgebäude im laufenden Betrieb
- Modernisierung Sporthalle im laufenden Betrieb
- Errichtung Erweiterungsbau

Grundschule Herrenhauser Straße

Übersichtsplan Varianten Varianten A1/A2/B1/B2/B3 (3/4-zügig)



Grundschule Herrenhauser Straße

Kostenübersicht Varianten B1/B2/B3 (3-zügig)

- A1/A2 Neubau Erweiterung (4-zügig) - 3.300.000 Euro
Gesamtkosten - **3.300.000 Euro**
- B1/B2/B3 Neubau Erweiterung (3-zügig) - 600.000 Euro
Gesamtkosten - **600.000 Euro**

Grundschule am Neandertal

Maßnahmenübersicht Varianten A1/A2/B1/B2/B3 (4-zügig)

Finale Maßnahmen

- Modernisierung Bestandgebäude im laufenden Betrieb
- Modernisierung Sporthalle im laufenden Betrieb
- Bau einer weiteren Übungseinheit

Grundschule am Neandertal

Übersichtsplan Varianten A1/A2/B1/B2/B3 (4-zügig)



Grundschule am Neandertal

Kostenübersicht Varianten A1/A2/B1/B2/B3 (4-zügig)

- Neubau einer weiteren Übungseinheit - 3.500.000 Euro

Gesamtkosten - **3.500.000 Euro**

Astrid Lindgren Schule

Maßnahmenübersicht Varianten A1/A2/B1/B2/B3 (4-zügig)

Finale Maßnahmen

- Modernisierung Bestandgebäude im laufenden Betrieb
- Modernisierung Sporthalle im laufenden Betrieb

Astrid Lindgren Schule

Übersichtsplan Varianten A1/A2/B1/B2/B3 (4-zülig)



Astrid Lindgren Schule

Kostenübersicht Varianten A1/A2/B1/B2/B3 (4-zügig)

- Keine Erweiterung erforderlich - 0 Euro
- Gesamtkosten** - **0 Euro**

Neubau Grundschule

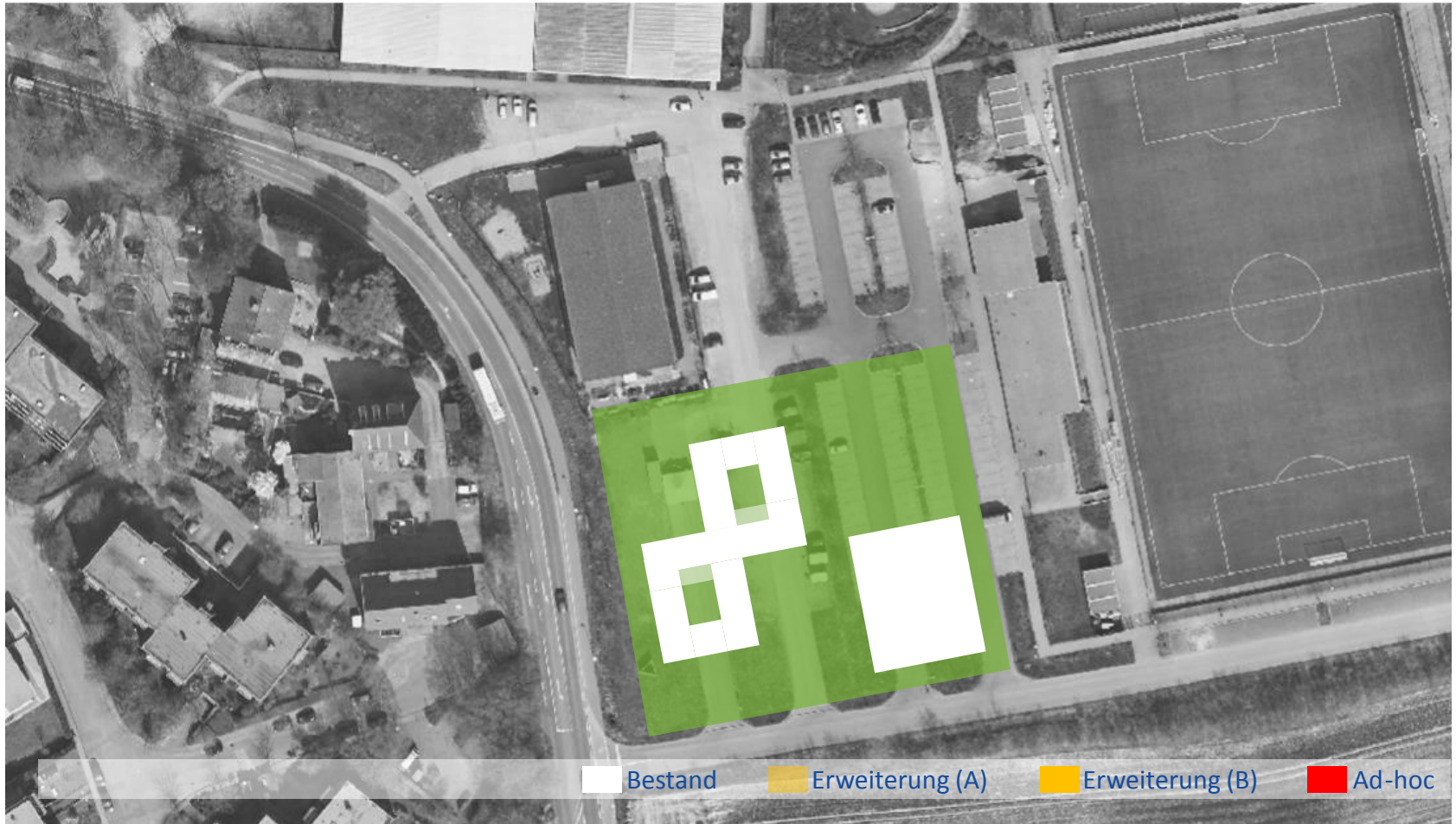
Maßnahmenübersicht Varianten B1/B2/B3 (3/4-zügig)

Finale Maßnahmen

- Errichtung Schulgebäude
- Errichtung Sporthalle (1/2ÜE)

Neue Grundschule „Auf dem Pfennig“

Übersichtsplan Variante B1 (3-zügelig)



Neue Grundschule „Goldberger Teich“

Übersichtsplan Variante B2 (3-zügig)



Neue Grundschule „ Stadthalle“

Übersichtsplan Variante B3 (4-zügig)



Neubau Grundschule

Kostenübersicht Variante B1/B2/B3 (3/4-zügig)

- B1/2 Neubau Schulgebäude (3-zügig) - 8.200.000 Euro
- B1/2 Neubau Sporthalle (1ÜE) - 3.500.000 Euro
- **B2 Ohne Grunderwerb**
- Gesamtkosten** - **11.700.000 Euro**

- B3 Neubau KGS Schulgebäude (4-zügig) - 9.600.000 Euro
- B3 Neubau KGS Sporthalle (2ÜE) - 7.000.000 Euro
- **Ohne Freimachen Stadthalle**
- **Ohne Entwicklung alte Sporthalle**
- Gesamtkosten** - **16.600.000 Euro**

Masterplan Schulen

Kostenübersicht Finale Maßnahmen Variante A1

• Otfried Preußler Schule	- 21.200.000 Euro
• Katholische Grundschule	- 11.800.000 Euro
• Grundschule Herrenhauser Straße	- 3.300.000 Euro
• Grundschule am Neandertal	- 3.500.000 Euro
• Astrid Lindgren Schule	- 0 Euro
• Neubau Grundschule (3-zügig)	- 0 Euro
Gesamtkosten	- 39.800.000 Euro

Masterplan Schulen

Kostenübersicht Finale Maßnahmen Variante A2

• Otfried Preußler Schule	- 17.700.000 Euro
• Katholische Grundschule	- 20.400.000 Euro
• Grundschule Herrenhauser Straße	- 3.300.000 Euro
• Grundschule am Neandertal	- 3.500.000 Euro
• Astrid Lindgren Schule	- 0 Euro
• Neubau Grundschule (3-zügig)	- 0 Euro
Gesamtkosten	- 44.900.000 Euro

Masterplan Schulen

Kostenübersicht Finale Maßnahmen Variante B1

• Otfried Preußler Schule	- 17.700.000 Euro
• Katholische Grundschule	- 10.200.000 Euro
• Grundschule Herrenhauser Straße	- 600.000 Euro
• Grundschule am Neandertal	- 3.500.000 Euro
• Astrid Lindgren Schule	- 0 Euro
• Neubau Grundschule (3-zügig)	- 11.700.000 Euro
Gesamtkosten	- 43.700.000 Euro

Masterplan Schulen

Kostenübersicht Finale Maßnahmen Variante B2

• Otfried Preußler Schule	- 17.700.000 Euro
• Katholische Grundschule	- 10.200.000 Euro
• Grundschule Herrenhauser Straße	- 600.000 Euro
• Grundschule am Neandertal	- 3.500.000 Euro
• Astrid Lindgren Schule	- 0 Euro
• Neubau Grundschule (3-zügig)	- 11.700.000 Euro
Gesamtkosten	- 43.700.000 Euro

Masterplan Schulen

Kostenübersicht Finale Maßnahmen Variante B3

• Otfried Preußler Schule	- 21.200.000 Euro
• Katholische Grundschule	- 0 Euro
• Grundschule Herrenhauser Straße	- 600.000 Euro
• Grundschule am Neandertal	- 3.500.000 Euro
• Astrid Lindgren Schule	- 0 Euro
• Neubau Grundschule (3-zügig)	- 16.600.000 Euro
Gesamtkosten	- 41.900.000 Euro

Masterplan Schulen

Kostenübersicht Finale Maßnahmen

- Variante A1 - 39.800.000 Euro
- Variante A2 (ohne Schwimmbad/alte Sporthalle) - 44.900.000 Euro
- Variante B1 - 43.700.000 Euro
- Variante B2 (ohne Grunderwerb) - 43.700.000 Euro
- Variante B3 (ohne Abbruch Stadthalle) - 41.900.000 Euro

Vielen Dank für Ihr Interesse!

Lassen Sie uns über
Ihre offenen Fragen sprechen ...