

Keine Windräder in unserem
Landschaftsschutzgebiet

Schützt die Gesundheit der
Mitbürger!

Dr. Wolfgang Melzer, 21.08.2024

Windstill.

Was haben wir zu erwarten?

Größenvergleich zum bestehenden Windrad



Siedlungsgebiete und Abstandsvorgaben und -Empfehlung		
Bundesland	Abstand	
Saarland	Kommunen legen fest	
Bayern	10 H-Regelung	
Brandenburg	1.000	
Hessen	1.000	
Mecklenburg-Vorpommern	1.000	
Thüringen	1.000	
Rheinland-Pfalz	900	
Schleswig-Holstein	800	
Baden-Württemberg	700	
Bremen	620	
Hamburg	500	
Niedersachsen	2H	
Berlin	-	
Nordrhein-Westfalen	-	

Windstill.

Erhebliche gesundheitliche und Umwelt-auswirkungen zu erwarten (Umweltbericht Bosch & Partner)

- **„Für das Schutzgut Menschen, einschließlich der menschlichen Gesundheit (Kriterien Wohnen) können erhebliche Umweltauswirkungen nicht ausgeschlossen werden“**
- Diese gesundheitliche Einschränkung trifft aber nur auf 7 der 177 evaluierten Plangebieten im Regierungsbezirk Düsseldorf zu (Gesamtgröße 65 ha, davon Met 01 und Met 02 zusammen 51ha)

Windstill.

Welche Einflüsse können Windenergie-anlagen auf Gesundheit und Umwelt haben?

1. Belastungen durch Schall, Infraschall, Vibrationen etc. bei zu geringem Abstand.
2. Belastungen durch Mikropartikel (Carbone und Epoxidharze) und andere gefährliche Stoffe durch Abrieb der Rotoren.
3. Irreversible Eingriffe in die Landschaft.

Windstill.

Stellungnahme LANUV



Lärm von Windenergieanlagen

Empfehlung

Für die durchschnittliche Lärmbelastung empfiehlt die LEG bedingt, durch Windenergieanlagen bedingte Lärmpegel auf weniger als $45 \text{ dB } L_{den}$ zu verringern, weil Lärm von Windenergieanlagen oberhalb dieses Wertes mit schädlichen gesundheitlichen Auswirkungen verbunden ist.

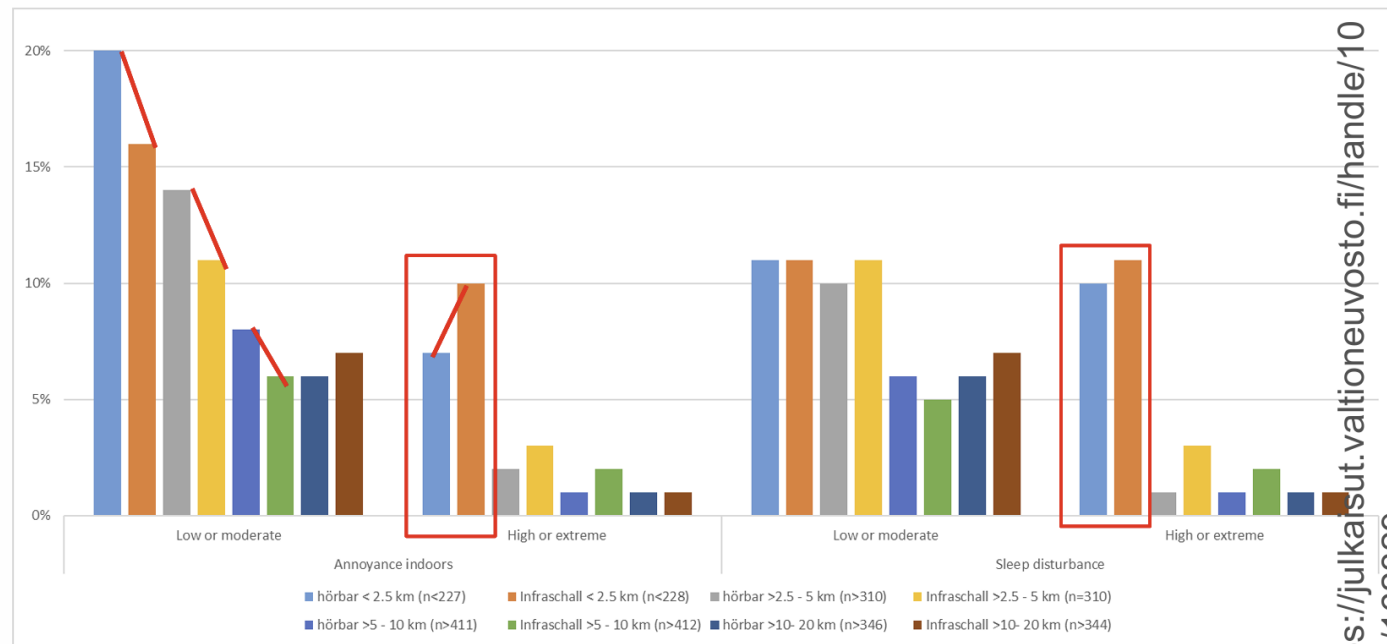
Wird das durch die WHO Umgebungslärmrichtlinie (2018) geforderte Schutzniveau in Deutschland i. d. R. eingehalten?

- Gängige Regulierungspraktik für WEA maßgeblich nach TA Lärm:
 - Dorf und Mischgebiete nachts: $L_o=45 \text{ dB(A)}^*$

CAVE: Diese **bedingte** Empfehlung akzeptiert **10 % hochbelästigte Personen**

Was bedeutet das für 10% der Anwohner?

Etwa jeder zehnte im Bereich bis 2,5 km zur WEA ist hochbelästigt und gibt Schlafstörungen an (vergl. WHO ENG)

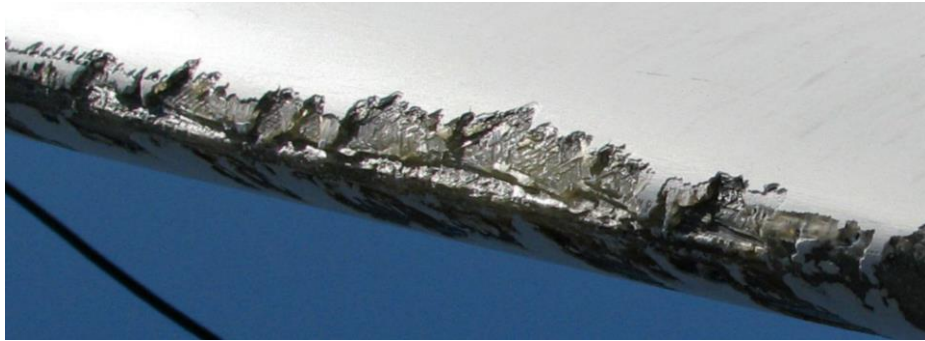


https://julka.isut.valtioneuvosto.fi/handle/10024/162329

- I. d. R. geben MEHR Personen Belästigung durch HÖRBAREN Schall an als durch IS
- IS-Belästigte sind fast vollständig eine Untergruppe der HS-Belästigten



„Erosion verursacht massive Probleme an Rotoren“³



"Die Regen-Erosion ist bereits ein ernstes Problem, das sich mit den längeren Rotorblättern noch verschärft, da sie an ihrer Spitze Geschwindigkeiten von über 380 Stundenkilometern erreichen können. Regentropfen wirken bei dieser Geschwindigkeit wie ein Kugelhagel, der mit der Zeit die Vorderkante des Blattes beschädigt", erklärt Martin Huus Bjerge, CEO von Rope Robotics². Nein aha

Mikropartikel-Ausstoß durch Abrieb der Rotoren

- Abrieb von toxischen Stoffen (Ewigkeitschemikalien, PFAS, BPA, Carbon, Epoxid-Mikropartikel); bis 100 kg, je Anlage und Jahr.
- Rotorblätterschäden müssen regelmäßig ausgebessert werden.
- Einatmen von lungengängigen Stoffen
- Einlagerung in den Böden und der Nahrungskette
- Umweltbelastung durch Ewigkeitschemikalien

Windstill.

Keine Windkraftanlagen in Mettmann nötig

- NRW hat sein Windkraft-Jahresziel 2024 schon im Juli 2024 überschritten.
- Für den Regierungsbezirk Düsseldorf:
 - Vorgelegter Aufstellungsbeschluss **4.986 ha**
 - Vorgaben des Landesentwicklungsplans **4.151 ha**
 - resultiert eine ‚Pufferfläche‘ **835 ha**
 - Planungsgebiete Met01 und Met02 **51 ha**

Windstill.

Schlussfolgerung der Bürgerinitiative Windstill

1. Der Kreis Mettmann, als dichtest besiedelten Kreis Deutschlands, ist ungeeignet für die Erstellung von Großwindkraftanlagen.
2. NRW hat genügend Pufferfläche im Aufstellungsbeschuß festgelegt, so dass die 7 Plangebiete mit ‚hoher Betroffenheit des Schutzgutes Wohnen‘ ersatzlos gestrichen werden können.
3. Die Gesundheit der Bürger ist ein unabdingbares Grundrecht (Art. 2.2 GG).
4. Flora und Fauna in unserem Naherholungsgebiet sind zu schützen.

Windstill.

Windenergie

direkt vor

unseren Häusern/
Wohnungen?

Wohnungen?

Nein Danke !



Windstill.