

Untersuchungsraum für den Radschnellweg Frankfurt-Hanau



Abgrenzung des Untersuchungsraums

Untersuchungsraum

Überregionale Fahrradrouten, RegFNP

Bestand

Planung

Fahrrad-Themenrouten

Alle Themenrouten

Haltepunkte

HP Fernverkehr, B

HP Fernverkehr, P

HP Regionalverkehr, B

HP Regionalverkehr, P

HP S-Bahn-Verkehr, B

HP S-Bahn-Verkehr, P

HP U- o. Str.-bahn, B

HP U- o. Str.-bahn, P

Schienerverkehr

Schienenfernverkehr, Bestand

Schienenfernverkehr, geplant

Schienennahverkehr, Bestand

Schienennahverkehr, geplant

Datengrundlagen:

Überregionale Radrouten, Schienenstrecken, Haltepunkte:
Regionaler Flächennutzungsplan 2010, Planstand: 31.12.2015

Fahrrad-Themenrouten: Radroutenplaner Hessen

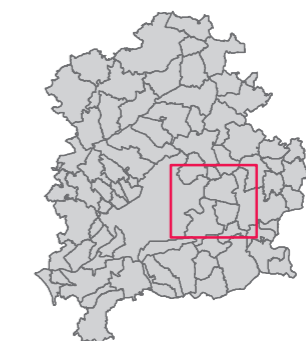
Kartenhintergrund:
WebAtlasDE © GeoBasis-DE / BKG 2016

Diese Karte ist im Rahmen des § 5 Urheberrechtsgesetz geschützt.

0 500 1.000 1.500 2.000 Meter

Untersuchungsraum für den Radschnellweg Frankfurt-Hanau

Stand 24.02.2016



Maßstab 1:60.000

Herausgeber:
Regionalverband FrankfurtRheinMain